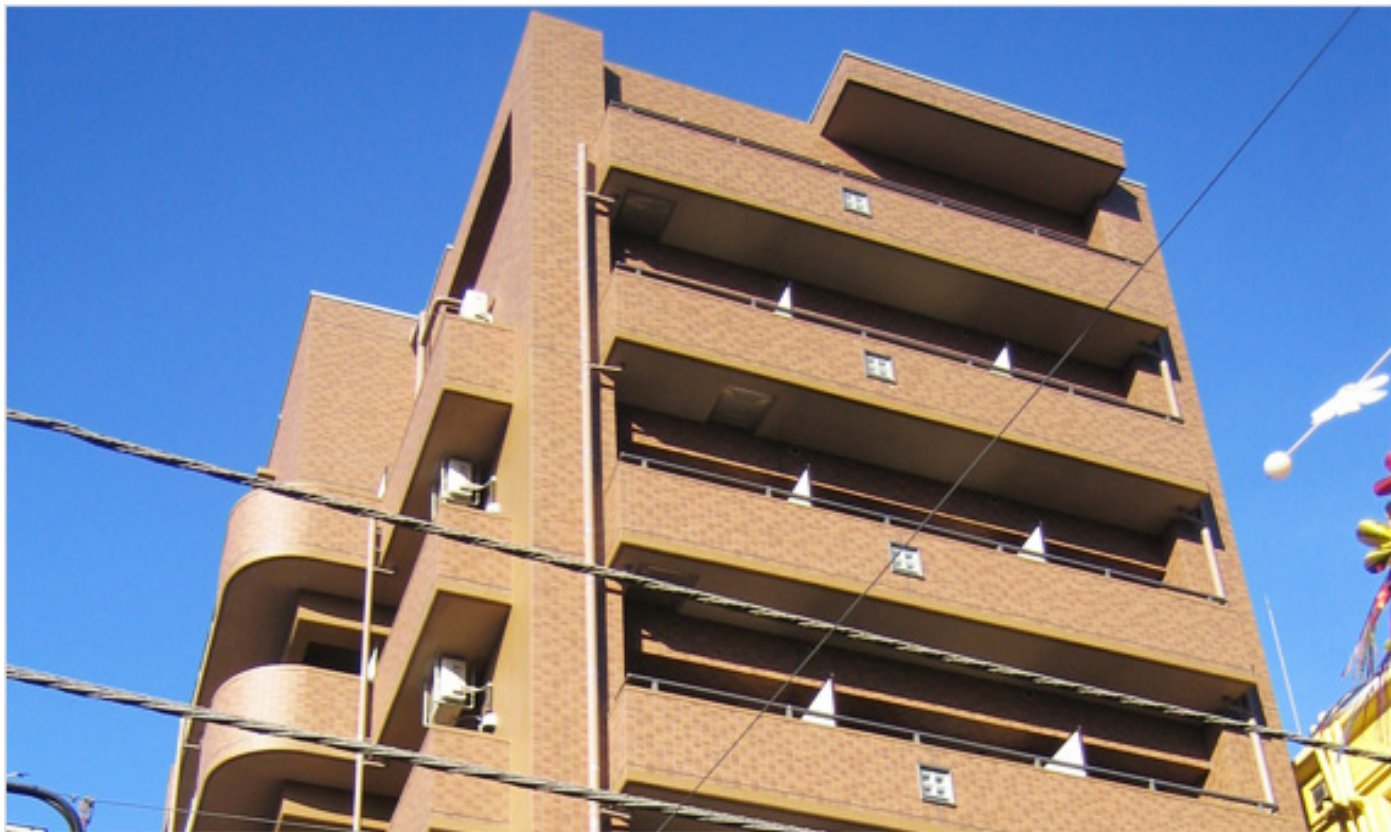


RENT 13

プチ人気エリア 草加の新築マンションを狙う
バウハウス 草加駅徒歩3分 63,000円～



東京の吉祥寺や自由が丘などのように、常に人気が高い駅というのがあります。そういった「超」が付くほどの人気エリアではないものの、沿線ごとに根強い人気を誇るエリアというのがあります。東武伊勢崎線の草加駅は、その一つでしょう。

駅前に丸井やイトーヨーカドーがあって買い物に便利な

だけでなく、フィットネスクラブも整っています。さらに、市役所も近い。市役所の利用頻度は少ないかもしれないけれど、色々な届出や書類の用意などの手続きの際に「これって案外便利かも」と実感されることでしょう。

そんな「プチ人気エリア」の草加駅前に新築マンション有り、です。ブラウンのタイ

ル貼りで落ち着いた雰囲気のこちらのお部屋、2007年12月に完成した新築マンション「BauHaus（バウハウス）」です。

まだお部屋の写真を撮影できてないのでお見せできないのが残念ですが、綺麗です。新築ですから…

INFORMATION

間取り：1K～1DK 占有面積：28.08㎡～34.04㎡

所在地：埼玉県草加市氷川町 最寄駅：東武伊勢崎線 草加駅

賃料：63,000円～74,000円 管理費：5,000円

構造：鉄筋コンクリート造 8階建 築年：2007年12月

お問い合わせ

栗原建設工業株式会社

埼玉県知事 (6) 第12114号

埼玉県草加市瀬崎町1379-1

Tel: 048-920-2233 Fax: 048-920-2234